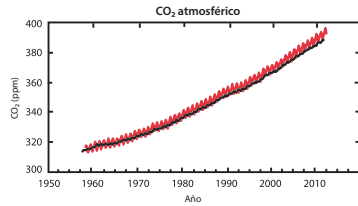


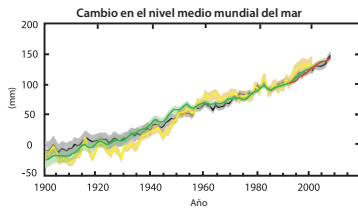


Emparejamiento de gráficas sobre impactos climáticos



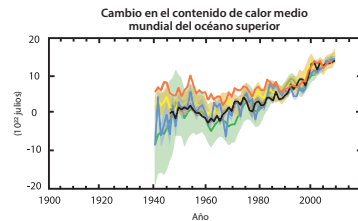
«Hay más dióxido de carbono o CO₂ en la atmósfera ahora que en el pasado. El CO₂ aumenta la capacidad del aire de retener el calor.»

A=7



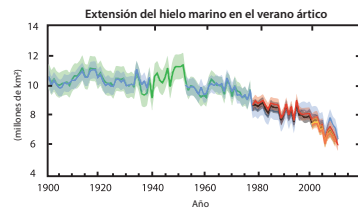
«El nivel del mar sube a medida que el clima se calienta. Esto hace que las ciudades y los pueblos que están cerca del océano corran el riesgo de sufrir inundaciones.»

B=6



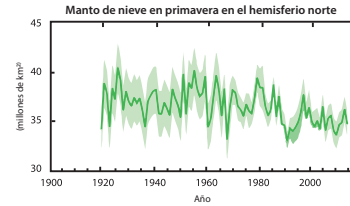
«Los océanos se están calentando.»

C=5



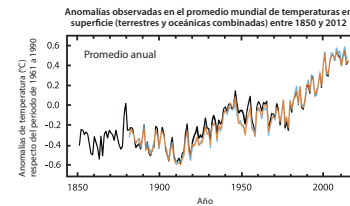
«En el Polo Norte hay aproximadamente la mitad de la cantidad de hielo que solía haber en el pasado.»

D=4



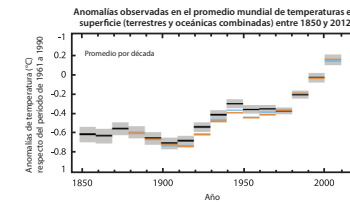
«Mi abuela dice que ahora nieva menos en invierno que cuando ella era joven, en los años 1950.»

E=3



«Claro que hay cierta variación, pero, en términos generales, el clima se está calentando.»

F=2



«En promedio, la década de 1980 fue más fría que la de 1970, la de 1990 fue más fría que la de 1980 y la de 2000 fue más fría que la de 1990.»

G=1

Gráficas provenientes de IPCC (2013) Cambio climático 2013. Bases físicas. Contribución del grupo de trabajo I al quinto informe de evaluación del Grupo Intergubernamental de Expertos sobre el Cambio Climático. Resumen para responsables de políticas, octubre de 2013. [Descargue el informe aquí.](#)

Nota: las letras corresponden a las gráficas y los números a los enunciados. Los enunciados a partir del 8 no corresponden a ninguna gráfica de esta actividad, independientemente de que sean verdaderos o no.