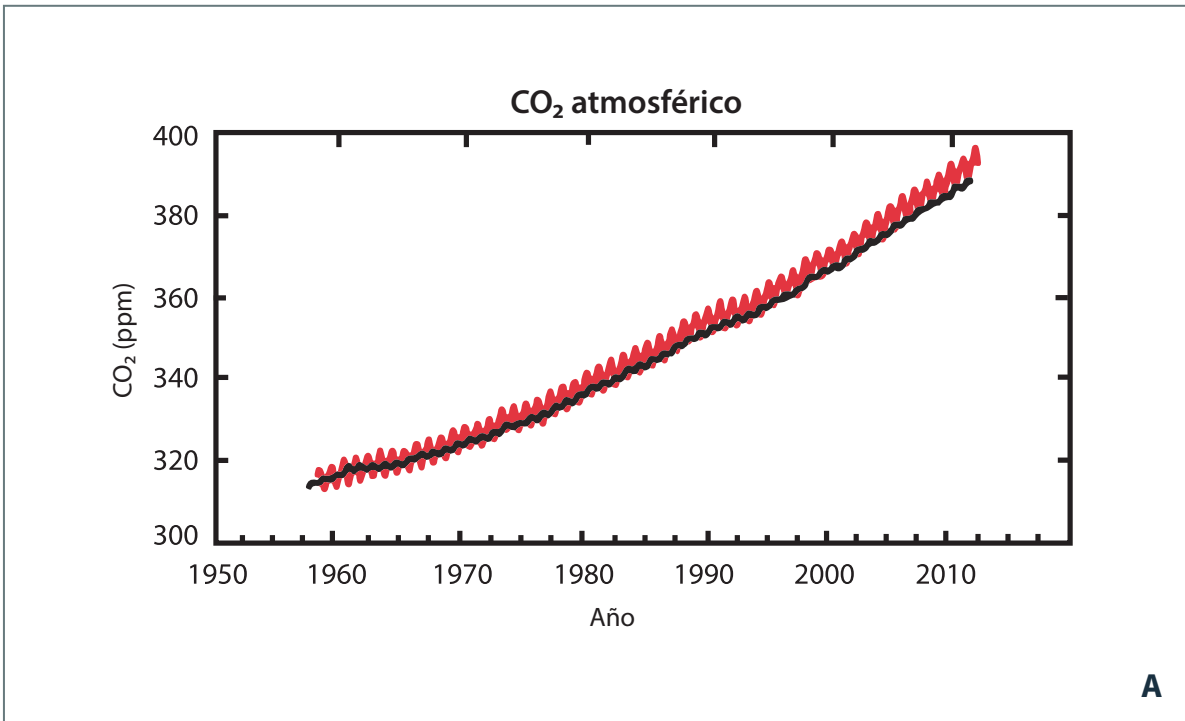




Emparejamiento de gráficas sobre impactos climáticos

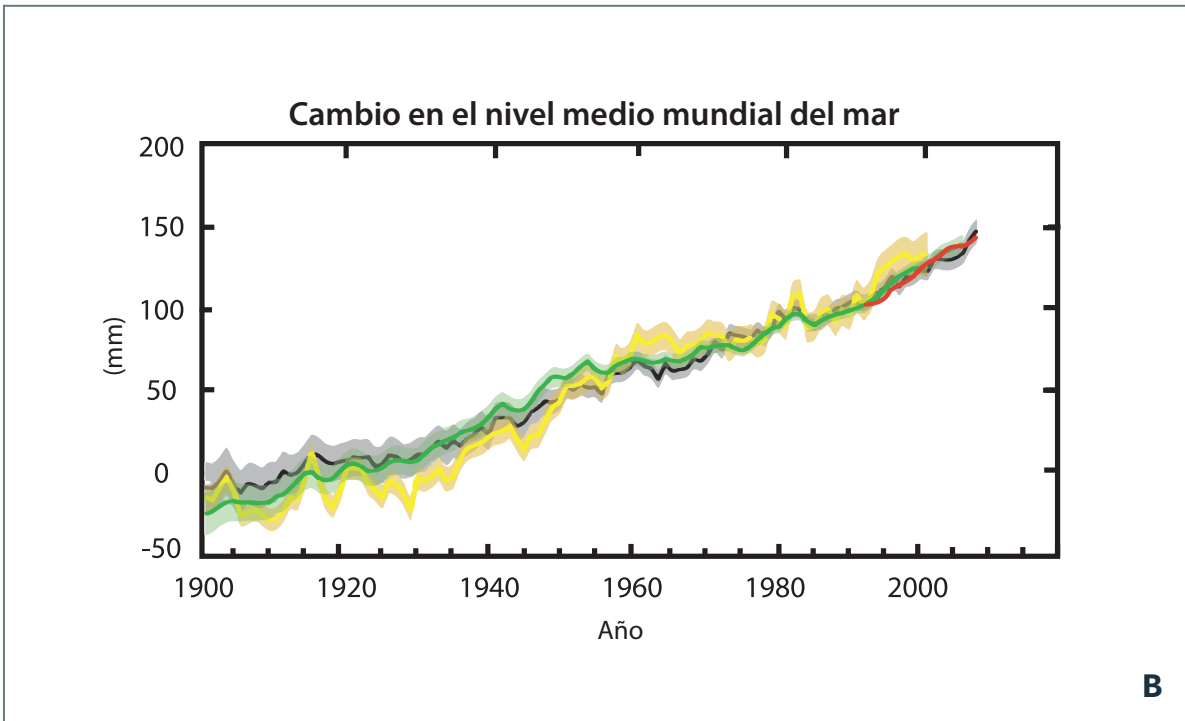


«Hay más dióxido de carbono o CO₂ en la atmósfera ahora que en el pasado. El CO₂ aumenta la capacidad del aire de retener el calor».

7



Emparejamiento de gráficas sobre impactos climáticos

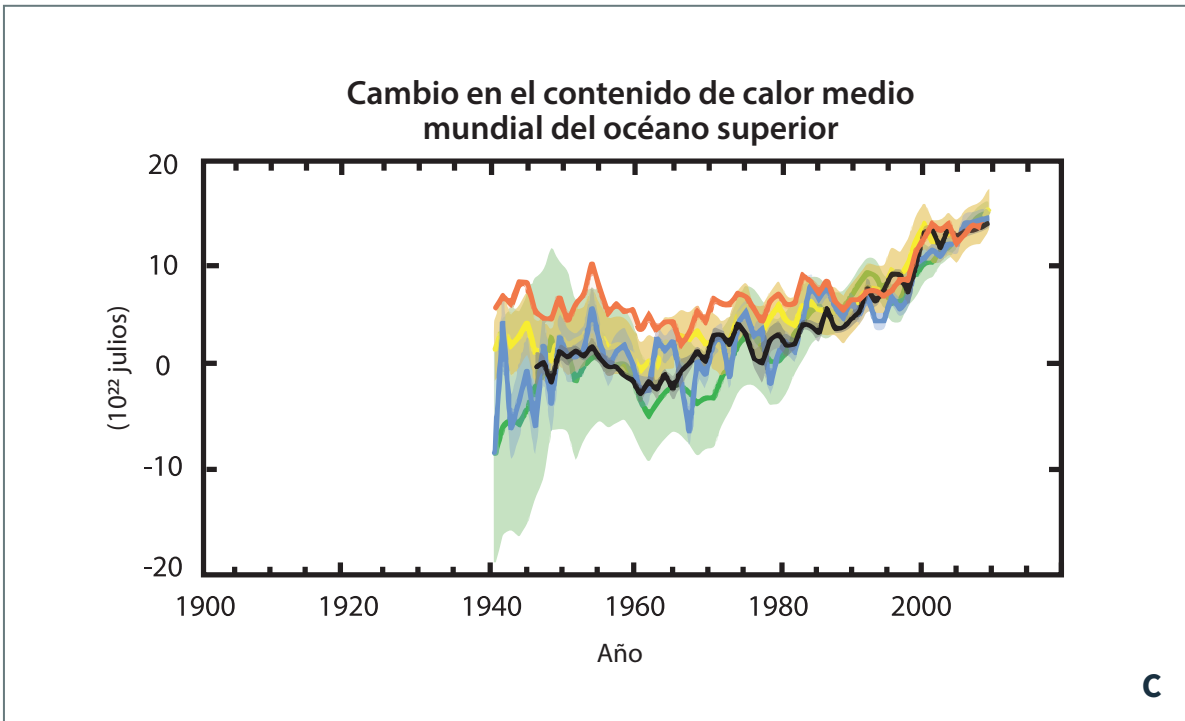


«El nivel del mar sube a medida que el clima se calienta. Esto hace que las ciudades y los pueblos que están cerca del océano corran el riesgo de sufrir inundaciones».

6



Emparejamiento de gráficas sobre impactos climáticos

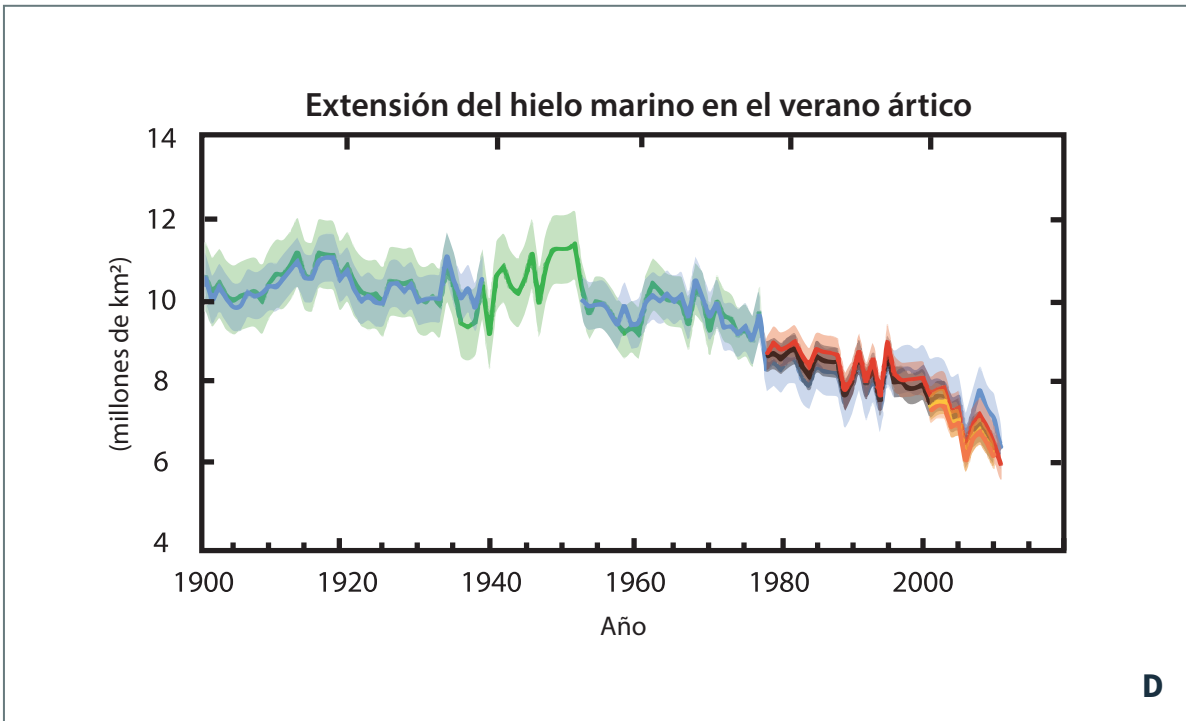


«Los océanos se están calentando».

5



Emparejamiento de gráficas sobre impactos climáticos

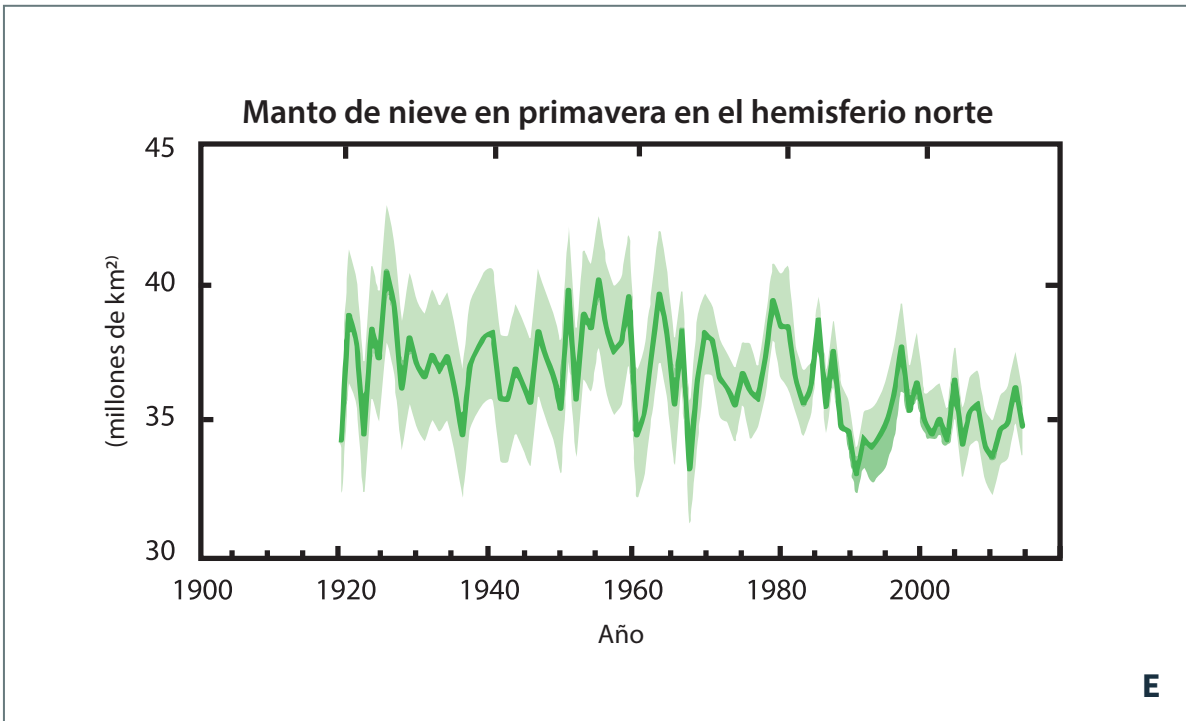


«En el Polo Norte hay aproximadamente la mitad de la cantidad de hielo que solía haber en el pasado».

4



Emparejamiento de gráficas sobre impactos climáticos

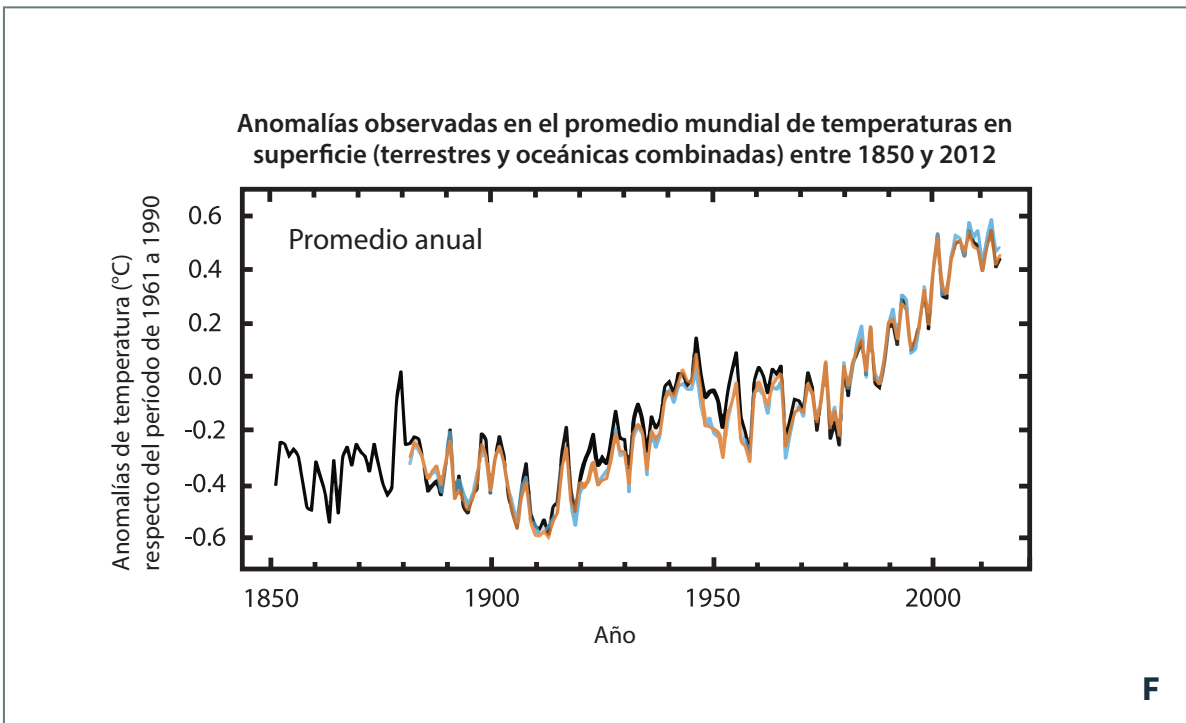
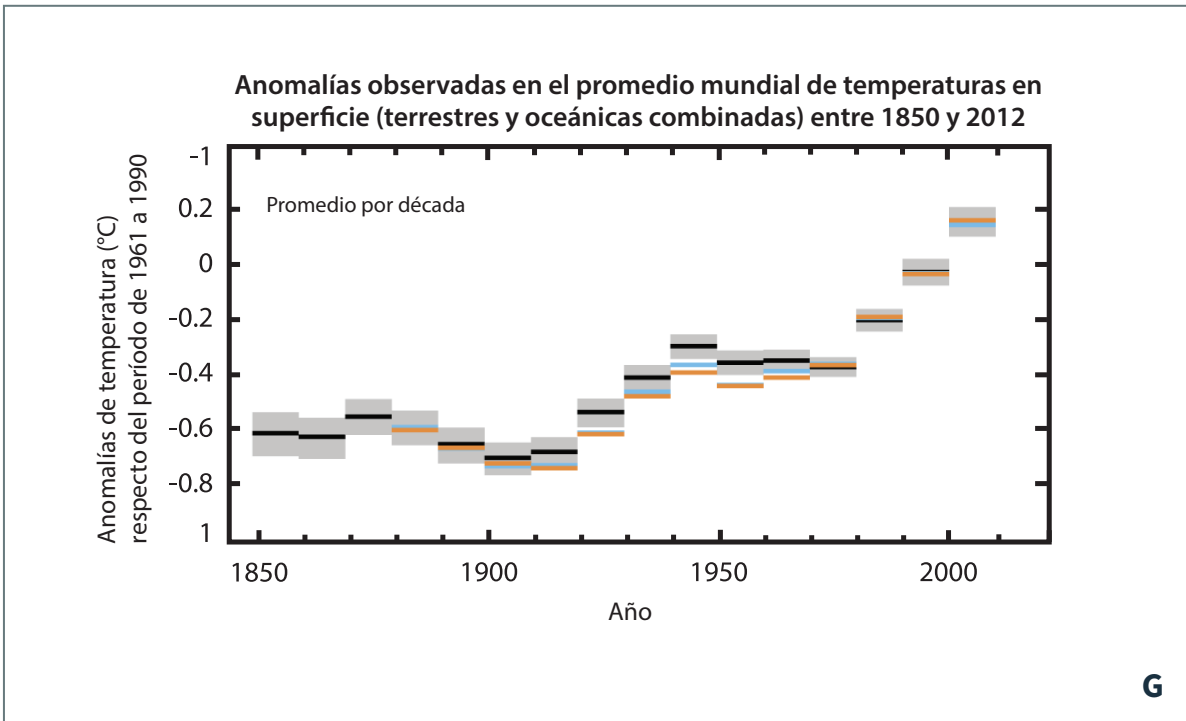


«Mi abuela dice que ahora nieva menos en invierno que cuando ella era joven, en los años 1950».

3



Emparejamiento de gráficas sobre impactos climáticos





«Claro que hay cierta variación, pero, en términos generales, el clima se está calentando».

2

«En promedio, la década de 1980 fue más cálida que la de 1970, la de 1990 fue más cálida que la de 1980 y la de 2000 fue más cálida que la de 1990».

1



«El clima varía tanto de un año a otro que no es posible ver una tendencia con el paso del tiempo».

8

«En promedio, la década de 1980 fue más fría que la de 1970, la de 1990 fue más fría que la de 1980 y la de 2000 fue más fría que la de 1990».

9



«Desde 1960, el nivel del mar ha subido casi 100 metros».

10

«Hay el doble de dióxido de carbono en la atmósfera en comparación con 1960».

11



«En el hemisferio norte hay más nieve en enero y febrero que durante la primavera».

12

«El océano superior se calienta con el tiempo, mientras que el océano profundo se enfría con el tiempo».

13



«Todos los años, la cantidad de hielo marino en el océano Ártico aumenta en invierno y se derrite en verano».

14